

## START

### *Un nouveau logiciel BIM 100% SINIAT*

Après avoir lancé la 1<sup>ère</sup> solution BIM dédiée aux métiers du plâtre et de l'isolation en 2017, Siniat revient sur le devant de la scène avec un outil digital unique développé par son partenaire exclusif, BIM Cloisons : START.

Après une 1<sup>ère</sup> solution BIM, conçue et parfaitement adaptée à la gestion d'un projet de construction du début à la fin (phase exécution) et qui répond aux attentes des plaquistes, plafistes et spécialistes isolation, Siniat innove encore avec une solution spécialement étudiée pour gérer la phase clé de l'avant-projet des chantiers de petite envergure (maisons individuelles, bureaux...).

**Pour permettre à ces acteurs de bénéficier des avantages du BIM tout en répondant à leurs contraintes, BIM Cloisons, en collaboration avec Siniat, a développé un nouveau logiciel : START.**

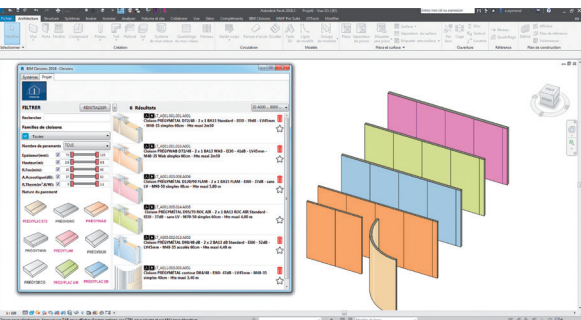
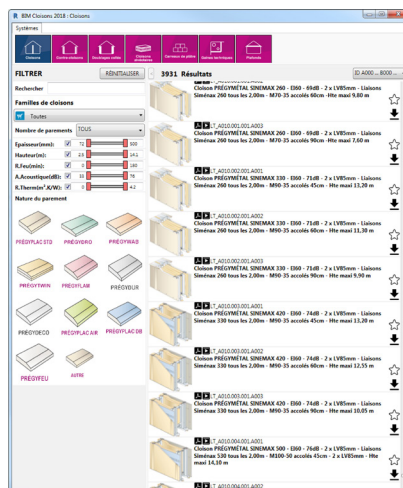
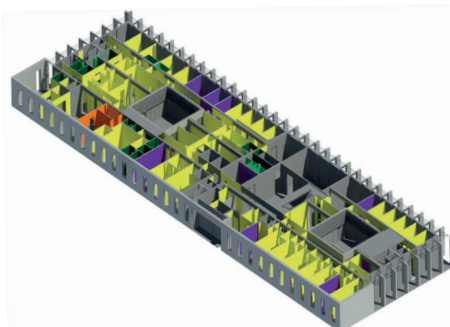
#### **START : la solution simple et rapide pour passer au BIM sur les projets de logement ou tertiaire**

START se compose de 3 éléments :

- un **configurateur de systèmes Siniat** permettant de sélectionner les objets directement depuis Revit, **sans aucun téléchargement**.
- une **visionneuse et un modélisateur de la maquette BIM en phase avant-projet** permettant de réaliser **rapidement** une maquette détaillée avec toutes les informations nécessaires pour réaliser des livrables adaptés : métrés, devis, consultations fournisseurs et plans de repérage.
- une **bibliothèque des 6000 références Siniat les plus utilisées** pour la réalisation des cloisons, doublages et faux plafonds, entièrement documentée (fiches techniques associées à chaque ouvrage, vidéos de mise en œuvre, caractéristiques techniques...). Cette interface unique, intuitive et dynamique permet de consulter et charger chaque référence Siniat avec tous les documents associés **d'un simple clic**.

#### **START : 3 étapes seulement pour obtenir une préparation parfaite de la phase BIM Exécution avec tous les systèmes Siniat intégrés et renseignés**

- 1 : sélectionner le type d'ouvrage
- 2 : configurer le système en indiquant les dimensions, la résistance au feu, les performances acoustiques et thermiques souhaitées
- 3 : charger l'objet BIM sélectionné pour l'intégrer dans la maquette projet



Les visuels de ce communiqué sont téléchargeables en HD sur [www.cattoire.com](http://www.cattoire.com)  
Login : vipcattoire ; mot de passe : journaliste

[siniat.fr](http://siniat.fr)

**SINIAT SAS**  
500 RUE MARCEL DEMONQUE  
PÔLE TECHNOLOGIQUE AGROPARC  
84915 AVIGNON CEDEX 9



Marie-Laurence Cattoire Relation Presse  
42 rue Trousseau 75011 Paris  
Tél : 01 40 21 08 13 - [cattoire@cattoire.com](mailto:cattoire@cattoire.com)